

Hacemos que Solar Evolucione

# EliTe POLY

## Módulo de Policristalino

ET-P672325WW/WB 325W

ET-P672320WW/WB 320W

ET-P672315WW/WB 315W

Cartera rica de productos & Estrategia innovadora de productos, satisface las necesidades del cliente de la mejor manera y mantiene todos los costes de los clientes a los más bajos.



### Alta Eficiencia de Conversión

Las técnicas de procedimiento de líderes en la industria hacen la eficiencia de módulos al máximo de 16.75%, la potencia de salida estable garantizada.



### Revestimiento anti reflectante y reducir costos de Operación & Mantenimiento

Más fácil de limpiar con agua de lluvia para remover suciedad en la superficie del vidrio, haciendo una mejor potencia de salida y menores costos de mantenimiento.



### Tolerancia Positiva 0 a +5W

Obtener más rendimiento de energía de lo esperado.



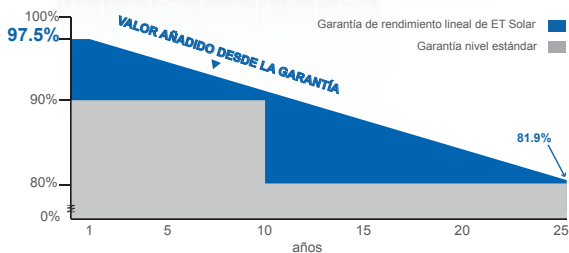
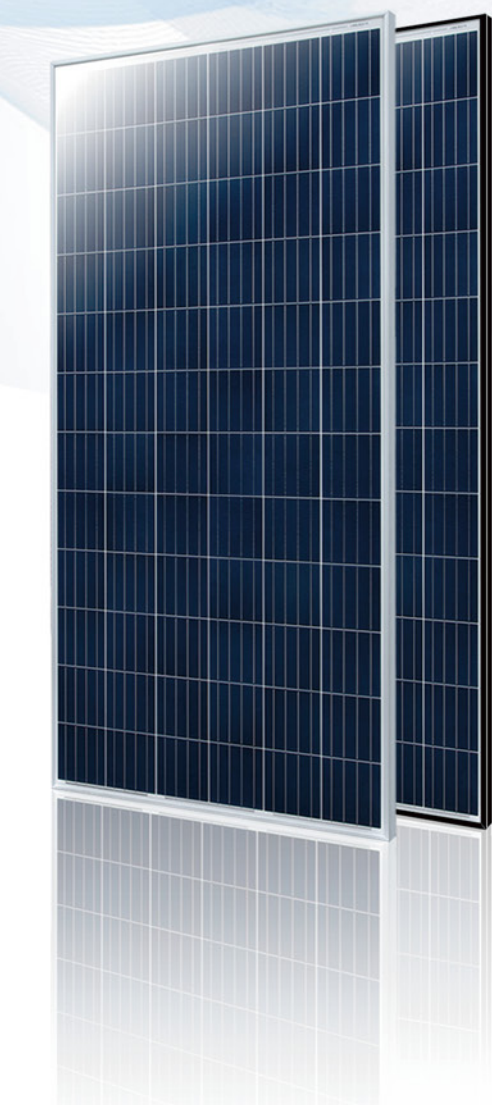
### Excelente capacidad de carga

2400Pa carga de viento, 5400Pa carga de nieve. Durable y de larga duración.



### Producto de mejor calidad y de confianza

Riguroso sistema de gestión de calidad construido. Múltiples certificaciones estándares de la industria fotovoltaica reconocidos a ámbito internacional obtenidos.



25 25 años de garantía en el rendimiento

10 10 años de garantía en materiales y mano de obra

IEC 61215 Ed.2  
IEC 61730  
IEC 61701  
IEC 62716



**ET** Solar

[www.etsolar.com](http://www.etsolar.com)

M/ET-PD-SP-EU2017V4

## ESPECIFICACIONES ELÉCTRICAS (STC)

Tipo de Modelo	ET-P672325WW ET-P672325WB	ET-P672320WW ET-P672320WB	ET-P672315WW ET-P672315WB
Potencia Máxima	325W	320W	315W
Eficiencia de Módulo	16.75%	16.49%	16.23%
Tensión de Funcionamiento Óptimo(Vmp)	37.28V	37.13V	36.81V
Corriente de Funcionamiento Óptimo(Imp)	8.72A	8.62A	8.56A
Tensión de Circuito Abierto(Voc)	46.31V	45.94V	45.75V
Corriente de Cortocircuito(Isc)	9.28A	9.24A	9.12A
Tolerancia de Potencia		0 to +5W	
Temperatura de operación		- 40 ~ + 85°C	
Máxima Tensión del Sistema		DC 1000V	
Temperatura de Célula en operación nominal		45±2°C	
Seguridad contra Incendios		Class C	
Amperaje Máximo del Fusible de Serie		20A	

## ESPECIFICACIONES ELÉCTRICAS (NOCT)

Tipo de Modelo	ET-P672325WW ET-P672325WB	ET-P672320WW ET-P672320WB	ET-P672315WW ET-P672315WB
Potencia Máxima	240W	237.3W	232.3W
Tensión de Funcionamiento Óptimo(Vmp)	34.4V	34.1V	33.9V
Corriente de Funcionamiento Óptimo(Imp)	6.98A	6.97A	6.85A
Tensión de Circuito Abierto(Voc)	42.8V	42.5V	42.3V
Corriente de Cortocircuito(Isc)	7.48A	7.45A	7.35A

## ESPECIFICACIONES MECÁNICAS

Tipo de Celda	156.75 mm x 156.75 mm
Cantidad de Celdas	72 Celdas en serie
Peso	22.5 kg (49.60 lbs)
Dimensión	1956×992×40mm (77.01×39.06×1.58 inch)
Carga Máxima	5400 Pascals ( 112 lb/ft <sup>2</sup> )
Caja de Conexiones	Calificación ≥IP67
Conector	MC4 Compatible
Cable	PV 1-F 4mm <sup>2</sup>

## COEFICIENTE DE TEMPERATURA

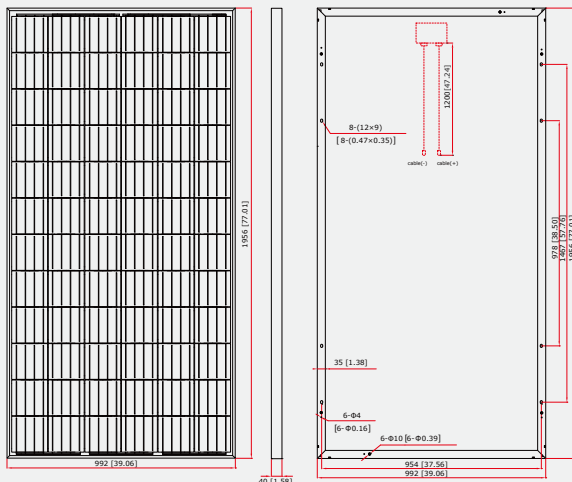
Coef de Temperatura de Isc(TK Isc)	0.04% /°C
Coef de Temperatura de Voc(TK Voc)	-0.34% /°C
Coef de Temperatura de Pmax(TK Pmax)	-0.41% /°C

## FORMA DE EMBALAJE

Contenedor	40' HQ
Piezas por Paleta	26
Piezas por Contenedor	572

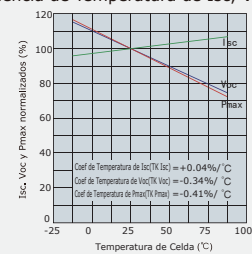
## CARACTERÍSTICAS FÍSICAS

Unidad:mm (inch)

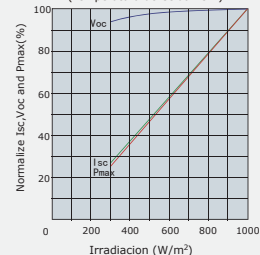


## CARACTERÍSTICAS ELÉCTRICAS

Dependencia de Temperatura de Isc, Voc and Pmax



Dependencia de Irradiación de Isc, Voc and Pmax (Temperatura de Celda 25 °C)



**Nota:** Las especificaciones han sido obtenidas en condiciones de medida estándar (STC) 1000W/m<sup>2</sup> de irradiación solar, 1.5 de masa de aire y una temperatura de celda de 25. El NOCT ha sido obtenido en condiciones de medida 800W/m<sup>2</sup>, 20 °C de temperatura ambiental, 1m/s de velocidad de viento, AM 1.5 de espectro.

Por favor entre en contacto con [support@etsolar.com](mailto:support@etsolar.com) si necesita soporte técnico.

Las actuales transacciones se sujetan a los contratos. Los parámetros sólo sirven como referencias y no forman parte de los contratos. Las especificaciones están sujetas a cambios sin notificación previa.