

不断创新 追求卓越

# ELITE POLY

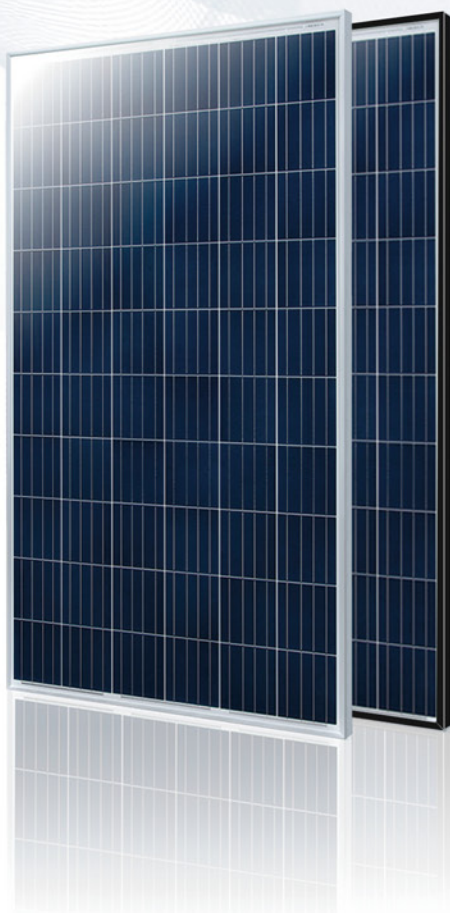
## 「精英」多晶组件系列

ET-P660280WW/WB 280W

ET-P660275WW/WB 275W

ET-P660270WW/WB 270W

ET-P660265WW/WB 265W



### 产品系列丰富, 不断打造创新精品

中盛优质齐全的光伏组件产品, 以持续创新的研发能力, 能最大程度地满足客户  
的不同需求, 同时有效降低综合成本。



#### 组件高转换效率

采用行业领先的制造工艺, 组件转换效率高, 最高可达17.21%,  
同时保证了稳定的功率输出。



#### 减反射玻璃膜层, 降低日常运维成本

光伏玻璃表面使用特殊膜层, 在自然条件下, 易于光伏组件表面的  
灰尘等的清除, 降低了运维成本。同时, 有效提升组件的发电量。



#### 组件功率0~ +5W正公差

更多的功率输出保证。



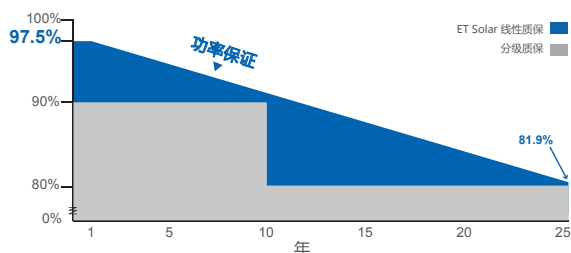
#### 出色的机械载荷能力

通过2400帕风载荷和5400帕雪载荷认证, 组件更持久耐用。



#### 优质精品, 值得信赖

健全严格的质量管理体系保证产品质量。  
组件通过多项国际认可的光伏行业产品认证。



25 25年的组件性能保证

10 10年的材料&工艺保证

IEC 61215 Ed.2  
IEC 61730  
IEC 61701  
IEC 62716



# ET Solar

www.etsolar.com

M/ET-PD-CH-CN2017V4

## 电性能参数 (STC)

组件型号	ET-P660280WW ET-P660280WB	ET-P660275WW ET-P660275WB	ET-P660270WW ET-P660270WB	ET-P660265WW ET-P660265WB
最大功率	280W	275W	270W	265W
组件效率	17.21%	16.90%	16.60%	16.29%
最大工作电压	31.68V	31.32V	30.97V	30.74V
最大工作电流	8.84A	8.78A	8.72A	8.62A
开路电压	39.16V	38.92V	38.72V	38.29V
短路电流	9.47A	9.35A	9.31A	9.24A
输出功率公差	0 to +5W			
工作温度	- 40 ~ + 85°C			
最大系统电压	DC 1000V			
NOCT	45±2°C			
防火等级	C 级			
最大熔断电流	20A			

## 电性能参数 (NOCT)

组件型号	ET-P660280WW ET-P660280WB	ET-P660275WW ET-P660275WB	ET-P660270WW ET-P660270WB	ET-P660265WW ET-P660265WB
最大功率	206.3W	202.6W	199.1W	196.8W
最大工作电压	29.10V	28.90V	28.50V	28.30V
最大工作电流	7.09A	7.00A	6.98A	6.96A
开路电压	36.20V	36.00V	35.90V	35.50V
短路电流	7.63A	7.54A	7.48A	7.45A

## 机械参数

电池片类型	多晶硅 156.75 毫米 x 156.75 毫米
电池片数量	60 ( 6×10 )
组件重量	18.5 千克 (40.79 磅)
组件尺寸	1640×992×35 毫米 (64.57×39.06×1.38 英寸)
最大载荷	5400 帕 ( 112 lb/ft <sup>2</sup> )
接线盒	防护等级 ≥IP67
连接器	MC4 兼容
电缆	PV 1-F 4mm <sup>2</sup>

## 温度系数

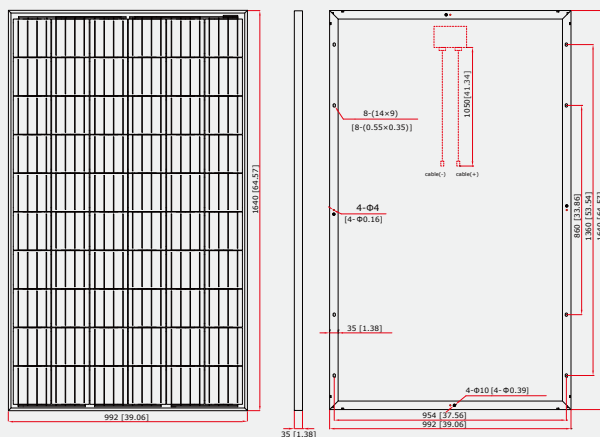
短路电流的温度系数	0.04% /°C
开路电压的温度系数	-0.34% /°C
最大功率的温度系数	-0.41% /°C

## 包装方式

柜	40尺高柜
块/托	30
块/柜	840

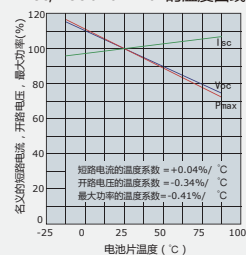
## 图纸

单位: 毫米 (英寸)

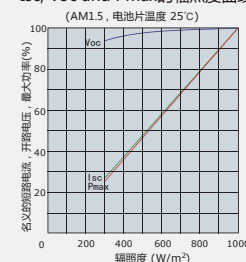


## 电性能曲线

Isc, Voc and Pmax的温度曲线



Isc, Voc and Pmax的辐照度曲线 (AM1.5, 电池片温度 25°C)



STC : 光照强度 1000 W/m<sup>2</sup>, AM1.5, 电池片温度25°C

NOCT : 光照强度 800 W/m<sup>2</sup>, 外界温度 20°C, 风速 1m/s, AM1.5.

如需技术支持, 请联系 [support@etsolar.com](mailto:support@etsolar.com)。实际交易以合同为准。以上参数仅供参考, 且不属于合同的组成部分。参数如有修改, 恕不另行通知。