

不断创新 追求卓越

ELITE MONO

「精英」单晶组件系列

ET-M660295WW/WB 295W

ET-M660290WW/WB 290W

ET-M660285WW/WB 285W

ET-M660280WW/WB 280W

ET-M660275WW/WB 275W

产品系列丰富, 不断打造创新精品

中盛优质齐全的光伏组件产品, 以持续创新的研发能力, 能最大程度地满足客户
的不同需求, 同时有效降低综合成本。



组件高转换效率

采用行业领先的制造工艺, 组件转换效率高, 最高可达18.13%,
同时保证了稳定的功率输出。



减反射玻璃膜层, 降低日常运维成本

光伏玻璃表面使用特殊膜层, 在自然条件下, 易于光伏组件表面的
灰尘等的清除, 降低了运维成本。同时, 有效提升组件的发电量。



组件功率0~ +5W正公差

更多的功率输出保证。



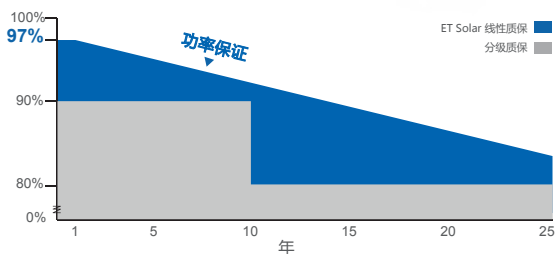
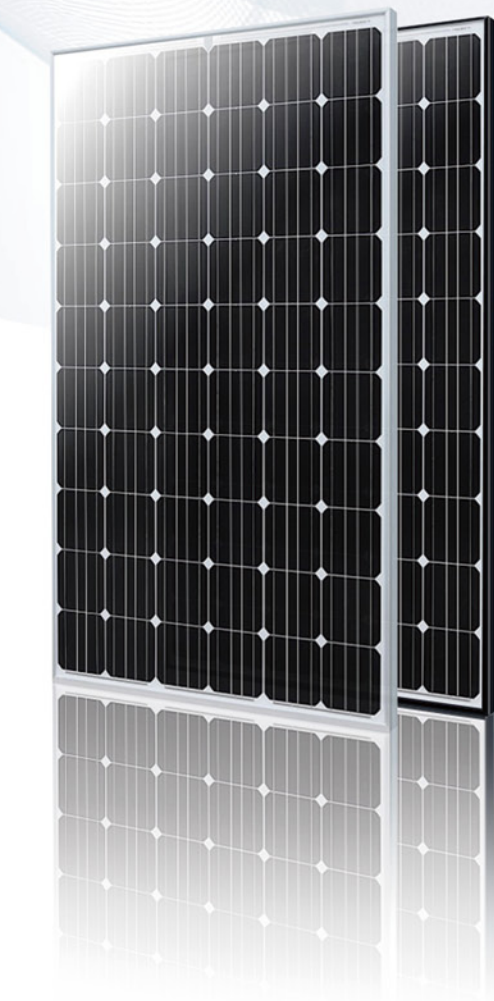
出色的机械载荷能力

通过2400帕风载荷和5400帕雪载荷认证, 组件更持久耐用。



优质精品, 值得信赖

健全严格的质量管理体系保证产品质量。
组件通过多项国际认可的光伏行业产品认证。



25 25年的组件性能保证

10 10年的材料&工艺保证

IEC 61215 Ed.2
IEC 61730
IEC 61701
IEC 62716



ET Solar

www.etsolar.com

M/ET-PD-CH-CN2017V4

电性能参数 (STC)

| 组件型号 | ET-M660295WW | ET-M660290WW | ET-M660285WW | ET-M660280WW | ET-M660275WW |
|--------|---------------|--------------|--------------|--------------|--------------|
| | ET-M660295WB | ET-M660290WB | ET-M660285WB | ET-M660280WB | ET-M660275WB |
| 最大功率 | 295W | 290W | 285W | 280W | 275W |
| 组件效率 | 18.13% | 17.83% | 17.52% | 17.21% | 16.90% |
| 最大工作电压 | 32.35V | 32.12V | 31.85V | 31.43V | 30.97V |
| 最大工作电流 | 9.12A | 9.03A | 8.95A | 8.91A | 8.88A |
| 开路电压 | 39.78V | 39.68V | 39.18V | 39.12V | 39.08V |
| 短路电流 | 9.65A | 9.59A | 9.46A | 9.29A | 9.14A |
| 输出功率公差 | 0 to +5W | | | | |
| 工作温度 | - 40 ~ + 85°C | | | | |
| 最大系统电压 | DC 1000V | | | | |
| NOCT | 45±2°C | | | | |
| 防火等级 | C 级 | | | | |
| 最大熔断电流 | 20A | | | | |

电性能参数 (NOCT)

| 组件型号 | ET-M660295WW | ET-M660290WW | ET-M660285WW | ET-M660280WW | ET-M660275WW |
|--------|--------------|--------------|--------------|--------------|--------------|
| | ET-M660295WB | ET-M660290WB | ET-M660285WB | ET-M660280WB | ET-M660275WB |
| 最大功率 | 217.5W | 214W | 210.2W | 205.6W | 203.9W |
| 最大工作电压 | 30.0V | 29.8V | 29.6V | 29.3V | 29.3V |
| 最大工作电流 | 7.24A | 7.18A | 7.1A | 7.01A | 6.95A |
| 开路电压 | 36.8V | 36.7V | 36.2V | 35.9V | 35.9V |
| 短路电流 | 7.78A | 7.74A | 7.63A | 7.5A | 7.38A |

机械参数

| | |
|-------|--------------------------------------|
| 电池片类型 | 单晶硅 156.75 毫米 x 156.75 毫米 |
| 电池片数量 | 60 (6×10) |
| 组件重量 | 18.5 千克 (40.79 磅) |
| 组件尺寸 | 1640×992×35 毫米 (64.57×39.06×1.38 英寸) |
| 最大载荷 | 5400 帕 (112 lb/ft ²) |
| 接线盒 | 防护等级≥IP67 |
| 连接器 | 兼容MC4 |
| 电缆 | PV 1-F 4mm ² |

温度系数

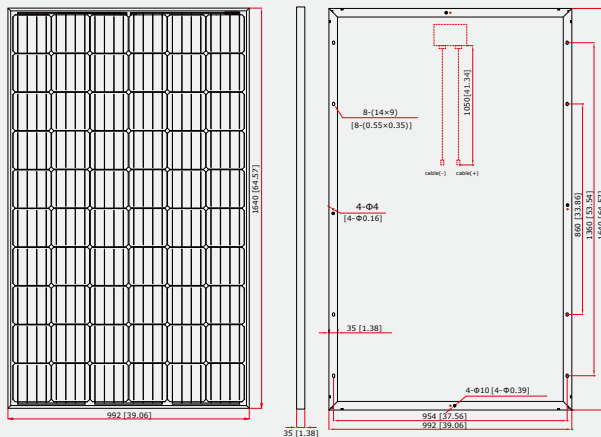
| | |
|-----------|------------|
| 短路电流的温度系数 | 0.05% /°C |
| 开路电压的温度系数 | -0.30% /°C |
| 最大功率的温度系数 | -0.42% /°C |

包装方式

| | |
|-----|-------|
| 柜 | 40尺高柜 |
| 块/托 | 30 |
| 块/柜 | 840 |

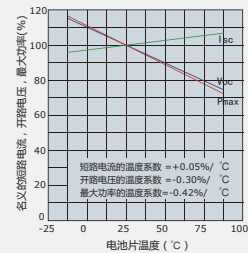
图纸

单位: 毫米 (英寸)

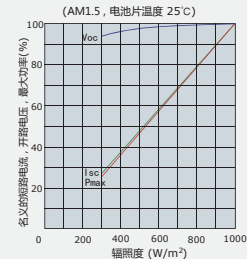


电性能曲线

Isc, Voc and Pmax的温度曲线



Isc, Voc and Pmax的辐照度曲线 (AM1.5, 电池片温度 25°C)



STC : 光照强度 1000 W/m², AM1.5, 电池片温度25°C

NOCT : 光照强度 800 W/m², 外界温度 20°C, 风速 1m/s, AM1.5.

如需技术支持, 请联系support@etsolar.com。实际交易以合同为准。以上参数仅供参考, 且不属于合同的组成部分。参数如有修改, 恕不另行通知。