

不断创新 追求卓越

ELITE POLY

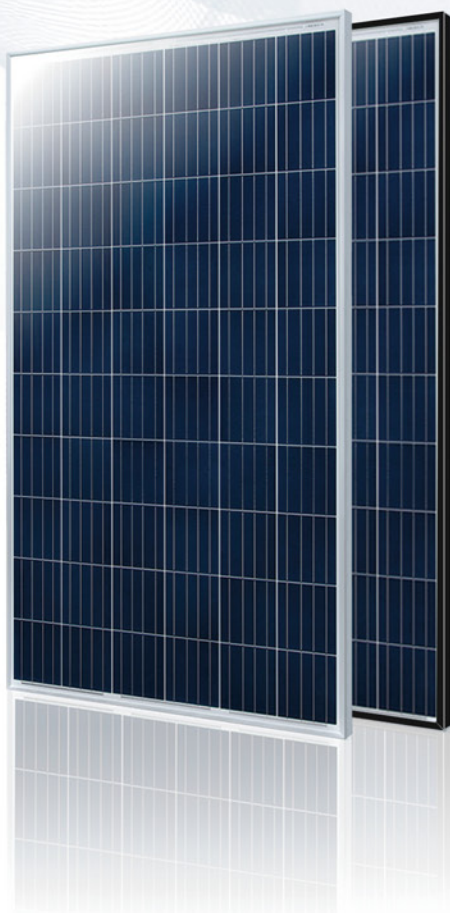
「精英」多晶组件系列

ET-P660280WW/WB 280W

ET-P660275WW/WB 275W

ET-P660270WW/WB 270W

ET-P660265WW/WB 265W



产品系列丰富, 不断打造创新精品

中盛优质齐全的光伏组件产品, 以持续创新的研发能力, 能最大程度地满足客户
的不同需求, 同时有效降低综合成本。



组件高转换效率

采用行业领先的制造工艺, 组件转换效率高, 最高可达17.21%,
同时保证了稳定的功率输出。



减反射玻璃膜层, 降低日常运维成本

光伏玻璃表面使用特殊膜层, 在自然条件下, 易于光伏组件表面的
灰尘等的清除, 降低了运维成本。同时, 有效提升组件的发电量。



组件功率0~ +5W正公差

更多的功率输出保证。



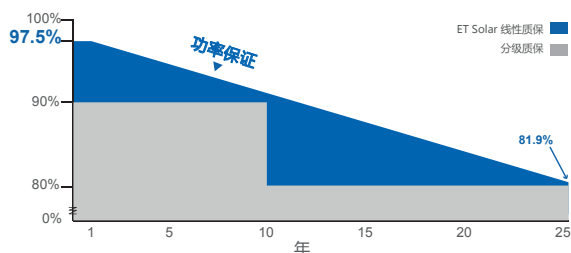
出色的机械载荷能力

通过2400帕风载荷和5400帕雪载荷认证, 组件更持久耐用。



优质精品, 值得信赖

健全严格的质量管理体系保证产品质量。
组件通过多项国际认可的光伏行业产品认证。



25 25年的组件性能保证

10 10年的材料&工艺保证

IEC 61215 Ed.2
IEC 61730
IEC 61701
IEC 62716



ET Solar

www.etsolar.com

M/ET-PD-CH-CN2017V3

电性能参数 (STC)

组件型号	ET-P660280WW ET-P660280WB	ET-P660275WW ET-P660275WB	ET-P660270WW ET-P660270WB	ET-P660265WW ET-P660265WB
最大功率	280W	275W	270W	265W
组件效率	17.21%	16.90%	16.60%	16.29%
最大工作电压	31.68V	31.32V	30.97V	30.74V
最大工作电流	8.84A	8.78A	8.72A	8.62A
开路电压	39.16V	38.92V	38.72V	38.29V
短路电流	9.47A	9.35A	9.31A	9.24A
输出功率公差	0 to +5W			
工作温度	- 40 ~ + 85°C			
最大系统电压	DC 1000V			
NOCT	45±2°C			
防火等级	C 级			
最大熔断电流	20A			

电性能参数 (NOCT)

组件型号	ET-P660280WW ET-P660280WB	ET-P660275WW ET-P660275WB	ET-P660270WW ET-P660270WB	ET-P660265WW ET-P660265WB
最大功率	206.3W	202.6W	199.1W	196.8W
最大工作电压	29.10V	28.90V	28.50V	28.30V
最大工作电流	7.09A	7.00A	6.98A	6.96A
开路电压	36.20V	36.00V	35.90V	35.50V
短路电流	7.63A	7.54A	7.48A	7.45A

机械参数

电池片类型	多晶硅 156.75 毫米 x 156.75 毫米
电池片数量	60 (6×10)
组件重量	18.5 千克 (40.79 磅)
组件尺寸	1640×992×35 毫米 (64.57×39.06×1.38 英寸)
最大载荷	5400 帕 (112 lb/ft ²)
接线盒	防护等级 ≥IP67
连接器	MC4 兼容
电缆	PV 1-F 4mm ²

温度系数

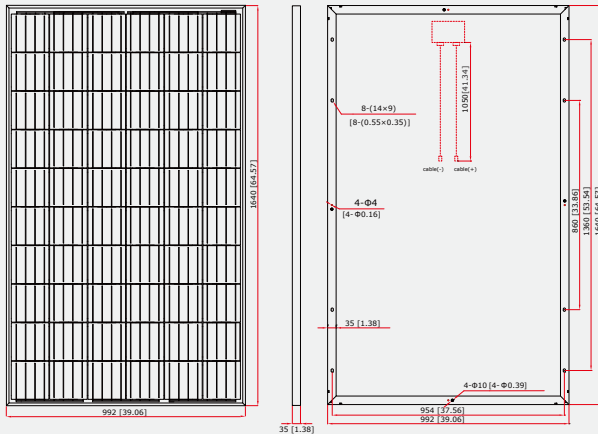
短路电流的温度系数	0.04% /°C
开路电压的温度系数	-0.34% /°C
最大功率的温度系数	-0.41% /°C

包装方式

柜	40尺高柜
块/托	30
块/柜	840

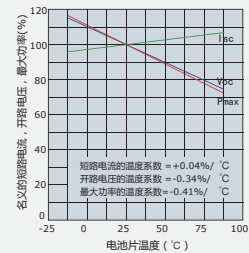
图纸

单位: 毫米 (英寸)

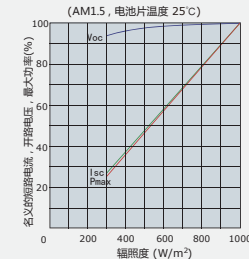


电性能曲线

Isc, Voc and Pmax的温度曲线



Isc, Voc and Pmax的辐照度曲线 (AM1.5, 电池片温度 25°C)



STC : 光照强度 1000 W/m², AM1.5, 电池片温度25°C

NOCT : 光照强度 800 W/m², 外界温度 20°C, 风速 1m/s, AM1.5.

如需技术支持, 请联系 support@etsolar.com。实际交易以合同为准。以上参数仅供参考, 且不属于合同的组成部分。参数如有修改, 恕不另行通知。