

Wir entwickeln Solar weiter

ELiTe MONO

Monokristalines Modul

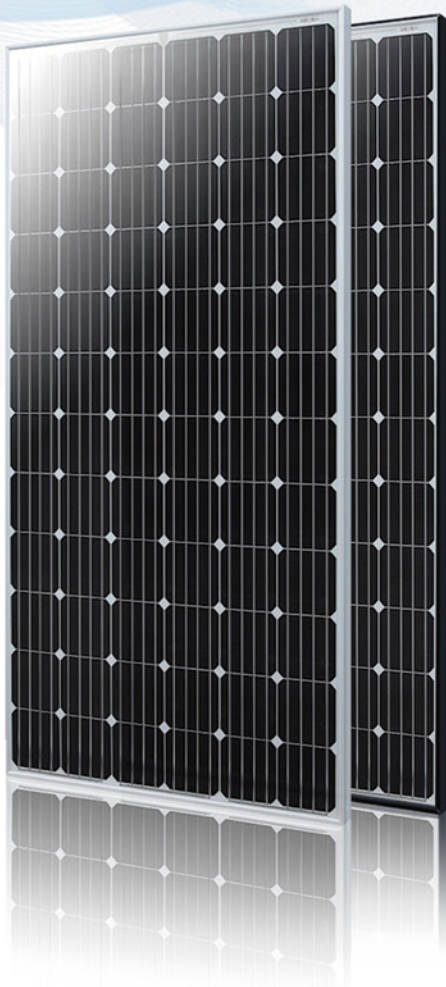
ET-M672355WW/WB 355W

ET-M672350WW/WB 350W

ET-M672345WW/WB 345W

ET-M672340WW/WB 340W

ET-M672335WW/WB 335W



Umfangreiches Produktportfolio & innovative Produktstrategie überzeugen unsere Kunden und sorgen für insgesamt niedrigste Kosten.



Hoher Wirkungsgrad

Branchenführende Prozesstechnologie ermöglicht herausragenden Modulwirkungsgrad bis zu maximal 18.30%, überdurchschnittliche Stromerzeugung ist garantiert.



Anti-Reflex Beschichtung und reduzierte Wartungskosten
Leichteres Reinigen durch Regenwasser beseitigt Schmutz, führt zu höherer Produktion und geringeren Wartungskosten.



0 bis +5 Wp positive Leistungstoleranz

Module erwirtschaften mehr Ertrag als prognostiziert.



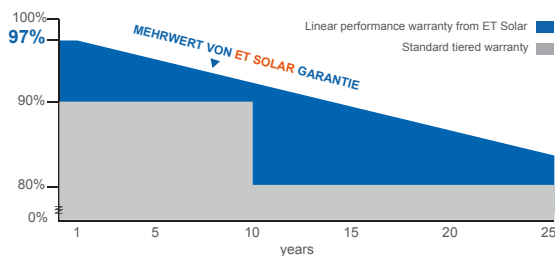
Exzellente Belastbarkeit

2400 Pa Windlast, 5400 Pa Schneedruck, beständig und nachhaltig.



Top-Qualität & vertrauenswürdiges Produkt

Ein zuverlässiges Qualitätsmanagementsystem wurde aufgebaut. Vielen international anerkannte PV Industrie-Standard-Zertifikate wurden erhalten.



25 25-year performance warranty

10 10-year warranty on materials and workmanship

IEC 61215 Ed.2
IEC 61730
IEC 61701
IEC 62716



ET Solar

www.etsolar.com

M/ET-PD-DE-DE2017V3

ELEKTRISCHE EIGENSCHAFTEN (STC)

Modultyp	ET-M672355WW	ET-M672350WW	ET-M672345WW	ET-M672340WW	ET-M672335WW
	ET-M672355WB	ET-M672350WB	ET-M672345WB	ET-M672340WB	ET-M672335WB
Nennleistung (Pmax)	355W	350W	345W	340W	335W
Modulwirkungsgrad	18.30%	18.04%	17.78%	17.52%	17.26%
Spannung bei max. Nennleistung (Vmp)	38.93V	38.51V	38.38V	38.17V	37.94V
Strom bei max. Nennleistung (Imp)	9.12A	9.09A	8.99A	8.91A	8.83A
Leerlaufspannung (Voc)	47.74V	47.64V	47.13V	46.91V	46.75V
Kurzschlussstrom (Isc)	9.65A	9.59A	9.48A	9.41A	9.33A
Leistungstoleranz	0 to +5W				
Betriebstemperatur	- 40 ~ + 85°C				
Max. Systemspannung	DC 1000V				
Temp. der Zelle im Normalbetrieb (NOCT)	45±2°C				
Brandschutz	Klasse C				
Max. Absicherung Rückstrom	20A				

ELEKTRISCHE EIGENSCHAFTEN (NOCT)

Modultyp	ET-M672355WW	ET-M672350WW	ET-M672345WW	ET-M672340WW	ET-M672335WW
	ET-M672355WB	ET-M672350WB	ET-M672345WB	ET-M672340WB	ET-M672335WB
Nennleistung (Pmax)	259.0W	255.9W	251.8W	248.2W	244.6W
Spannung bei max. Nennleistung (Vmp)	35.8V	35.6V	35.4V	35.2V	35V
Strom bei max. Nennleistung (Imp)	7.24A	7.18A	7.11A	7.05A	6.99A
Leerlaufspannung (Voc)	43.8V	43.7V	43.2V	43V	42.9V
Kurzschlussstrom (Isc)	7.79A	7.74A	7.65A	7.60A	7.53A

MECHANISCHE EIGENSCHAFTEN

Zellentyp	156.75mm x 156.75mm
Anzahl der Zellen	72 Zellen in Reihe
Gewicht	22.5 kg (49.60 lbs)
Abmessungen	1956×992×40mm (77.01×39.06×1.58 inch)
Max. Belastung	5400 Pascal (112 lb/ft ²)
Anschlussdose	≥IP67 zertifiziert
Stecker	MC4 kompatibel
Kabel	PV 1-F 4mm ²

TEMPERATURKOEFFIZIENT

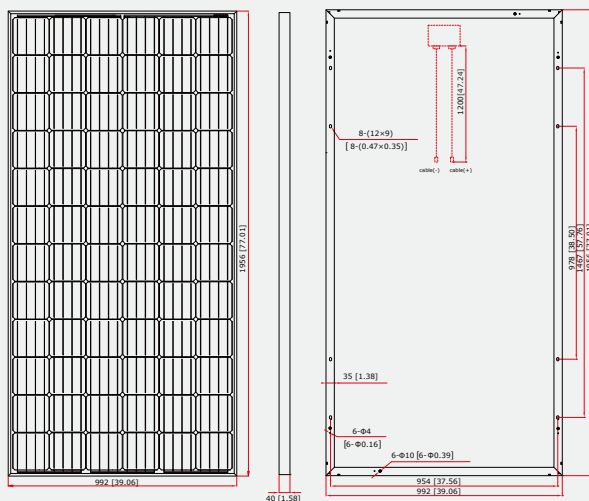
Temperaturkoeffizient von Isc	0.05% /°C
Temperaturkoeffizient von Voc	-0.30% /°C
Temperaturkoeffizient von Pmax	-0.42% /°C

MODUL-VERPACKUNGSEINHEITEN

Container	40' HQ
Module pro Palette	26
Module pro Container	572

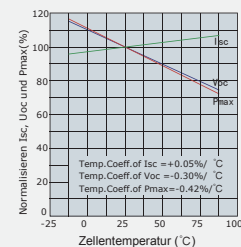
TECHNISCHE MERKMALE

Einheit: mm (inch)

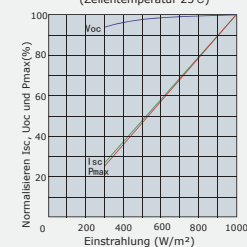


ELEKTRISCHE EIGENSCHAFTEN

Temperaturabhängigkeit von Isc, Voc und Pmax



Einstrahlungsabhängigkeit von Isc, Voc und Pmax (Zellentemperatur 25°C)



Anmerkung: Die Spezifikationen werden bei Standardtestbedingungen (STC) erreicht: 1000 W/m² Sonneneinstrahlung, AM1.5, Temperatur 25°C.

NOCT - Normal Operating Cell Temperature wird erreicht bei Bestrahlungsstärke 800 W/m², Temperatur 20 °C, Windgeschwindigkeit 1m/s, Spektrale Verteilung AM 1.5,

Bitte kontaktieren Sie support@etsolar.com für technische Unterstützung. Die tatsächlichen Transaktionen unterliegen den Verträgen. Diese Parameter dienen nur zur Referenz und sind nicht Teil der Verträge. Die Spezifikationen können ohne vorherige Ankündigung geändert werden.