

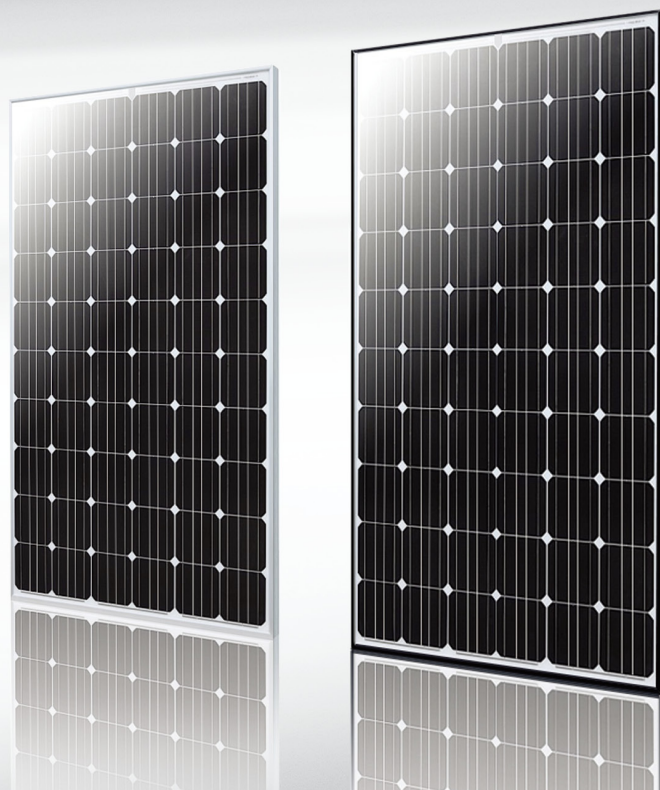
ET モジュール

単結晶モジュール

ET-M660280WW/WB 280W

ET-M660275WW/WB 275W

ET-M660270WW/WB 270W



高い変換効率
電力出力を保証する高いモジュール効率



自己洗浄ガラス
自己清浄や表面の埃を低減させるガラス
表面コーティング



卓越した低照射環境でのパフォーマンス
早朝や曇天環境等の弱光環境においても優れた
モジュール効率を提供



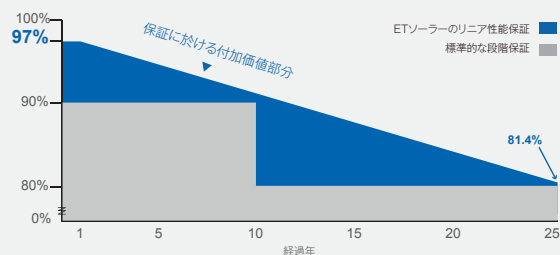
優れた負荷耐久性
2400Paの暴風耐性と5400Paの積雪耐性

0 to
+5V

0+5Vのプラス側の許容誤差
詳細は電気特性をご参照下さい

48

48時間以内のサービス対応



25 25年間の性能保証

10 10年間の材料と製造起因の不具合を保証

IEC 61215 Ed.2
IEC 61730
IEC 61701
IEC 62716
UL 1703



CONFORMS TO UL STD. 1703
CERTIFIED TO UL/ORD STD.C 1703-01



Towards Excellence

M/ET-PD-JP-JP2016V2

www.etsolar.com

電気特性

モデルタイプ	ET-M660280WW	ET-M660275WW	ET-M660270WW
	ET-M660280WB	ET-M660275WB	ET-M660270WB
最大出力 (Pmax)	280W	275W	270W
モジュール変換効率	17.21%	16.90%	16.60%
最大出力動作電圧 (Vmp)	31.01V	30.97V	30.83V
最大出力動作電流 (Imp)	9.03A	8.88A	8.76A
開放電圧 (Voc)	39.26V	39.08V	38.68V
短絡電流 (Isc)	9.23A	9.14A	9.12A
出力誤差		0 to +5W	
作動温度		-40 ~ +85°C	
最大システム電圧		DC 1000V	
公称セル動作温度		44.4±2°C	
耐火基準		クラス C	
直列ヒューズ等級		20A	

機械的仕様

セルタイプ	156.75mm x 156.75mm
セル数	直列で60セル
重量	18.5 kg (40.79 lbs)
寸法	1640×992×35 mm(64.57×39.06×1.38 inch)
最大負荷	5400Pascals (112 lb/ft²)
ジャンクションボックス	IP67準拠
コネクタ	MC4互換
ケーブル	4mm²

温度係数

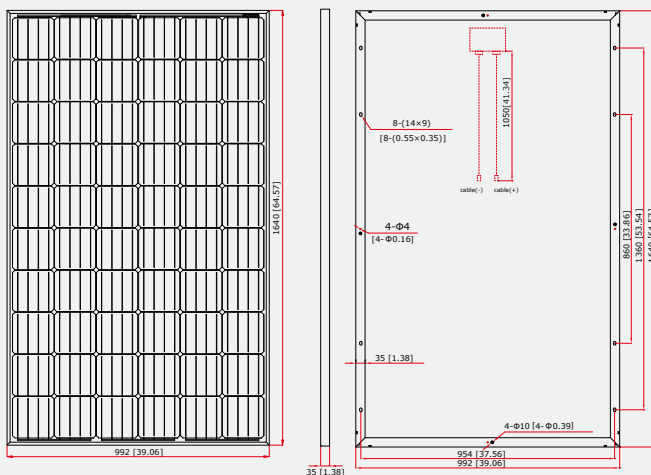
短絡電流の温度係数 (TK Isc)	0.02% /°C
開放電圧の温度係数 (TK Voc)	-0.31% /°C
最大出力の温度係数 (TK Pmax)	-0.44% /°C

梱包構成

コンテナ	20' GP	40' GP
パレット内個数	29	29
コンテナ内個数	348	812

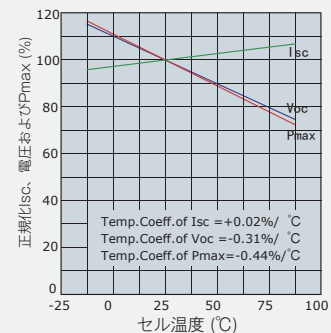
寸法

単位:mm (inch)

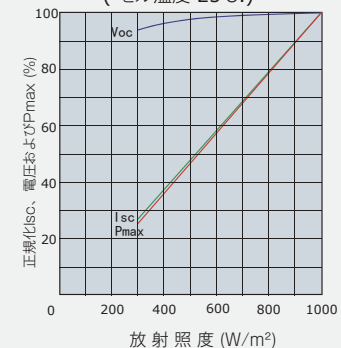


電気特性

Isc, VocとPmaxの温度依存性



Isc, VocとPmaxの放射照度依存性
(セル温度 25°C.)



注:この仕様は、標準試験条件(STC)に基づいています。太陽光照射: 1000 W/m², 1.5エアマス, セル温度は25°Cです。公称動作セル温度は、次の試験条件で得られた数値です。800W/m², 環境温度 20°C, 風速 1 m/s, エアマス 1.5スペクトル。

技術的なお問い合わせは、support@etsolar.com へご連絡下さい。パラメーター等は参考値となります。これらは予告なく変更される事があります。